

## Hyster H5.5FT

**Tragkraft:** 5000 kg

**Baujahr:** 2012

**Betriebsstunden:** 26535

**Antrieb:** 6 Zyl. GM-PSI 4,3 Ltr.

**Masttyp:** Standard

**Hubhöhe:** 5990 mm

**Bauhöhe:** 4120 mm

**Com Nr.:** G0900

**Gabeln:** 2400 x 0 mm

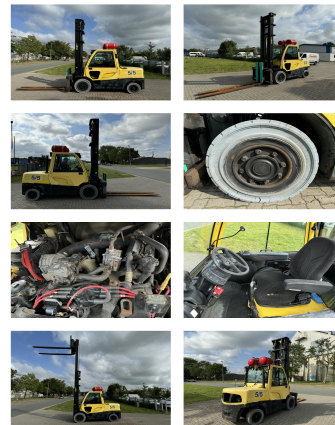
**Reifen vorne:** 2 x Superelastik (40 - 60%)

**Reifen hinten:** 2 x Superelastik (20 - 40%)

**Optischer Zustand:** gut

**Tech. Zustand:** gut

**Preis:** **8400 EUR**



### Sonderausstattung & Anbaugeräte:

- Seitenschieber
- Zinkenverstellgerät

### Bemerkung:

4 Maschinen verfügbar 4 machines available

### Video:

[www.youtube.com/embed//i\\_bFgJLs9g](http://www.youtube.com/embed//i_bFgJLs9g)

BANKEN: KSK Syke  
 OLB Oldenburg  
 Deutsche Bank Bremen

BLZ 291 517 00  
 BLZ 280 200 50  
 BLZ 290 700 50

KTO-Nr. 113 00 11 77 6  
 KTO-Nr. 130 00 211 00  
 KTO-Nr. 45 11 119 00

IBAN DE 66 291 517 00 113 00 11 77 6  
 IBAN DE 58 280 200 50 130 00 211 00  
 IBAN DE 75 290 700 50 045 11 119 00

SWIFT-BIC BRLAE215yk  
 SWIFT-BIC OLB0DE H2  
 SWIFT-BIC DEUTDE33XXX