

Hinrichs Flurfördergeräte · Fuldastraße 32 · 26135 Oldenburg

Fuldastraße 32 · 26135 Oldenburg, Germany

Telefon +49 (0)441 950 64 110 info@hinrichs-stackler.de

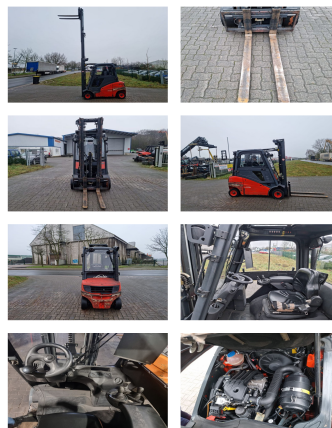
Telefax +49 (0)441 950 64 119 www.hinrichs-stackler.de

Linde H20D-01

Tragkraft: 2000 kg
Baujahr: 2014
Betriebsstunden: 14759
Antrieb: VW
Masttyp: Triplex
Hubhöhe: 5500 mm
Bauhöhe: 2450 mm
Freihub: 1870 mm

Com Nr.: DS0007
Gabeln: 1150 x 100 mm
Reifen vorne: 2 x Superelastik (0 - 20%)
Reifen hinten: 2 x Superelastik (0 - 20%)
Optischer Zustand: normal
Technischer Zustand: sehr gut

Mietpreis:



Sonderausstattung & Anbaugeräte:

- Seitenschieber
- 3. Ventil
- Arbeitsscheinwerfer hinten
- Arbeitsscheinwerfer vorne
- Heizung
- Vollkabine

Bemerkung:

Gerät ist technisch gut und Einsatzbereit. Optisch sieht das Gerät nicht so schön aus. Dies kann aber gerne auf Wunsch gegen einen Aufpreis mit aufgearbeitet werden.

Video:

www.youtube.com/embed//Do4j_gSxMD4

BANKEN: KSK Syke
OLB Oldenburg
Deutsche Bank Bremen

BLZ 291 517 00
BLZ 280 200 50
BLZ 290 700 50

KTO-Nr: 113 00 11 77 6
KTO-Nr: 130 00 211 00
KTO-Nr: 45 11 119 00

IBAN DE 66 291 517 00 113 00 11 77 6
IBAN DE 38 280 200 50 130 00 211 00
IBAN DE 75 290 700 50 045 11 119 00

SWIFT-BIC BRLADE21Syk
SWIFT-BIC OLBODE H2
SWIFT-BIC DEUTDE33XXX