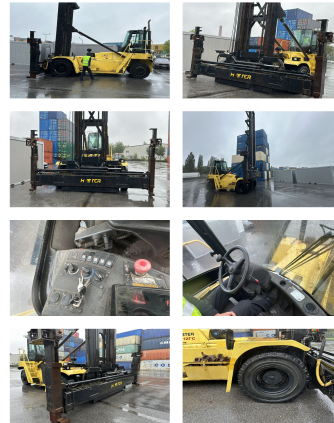


Hyster H22XM-12EC

Tragkraft: 9000 kg
Baujahr: 2012
Betriebsstunden: 12500
Antrieb: Cummins QSB 6,7
Masttyp: Standard
Hubhöhe: 16450 mm
Bauhöhe: 10760 mm

Com Nr.: DK219
Reifen vorne: 4 x Luft (40 - 60%)
Reifen hinten: 2 x Luft (40 - 60%)
Optischer Zustand: gut
Tech. Zustand: gut
Preis: **0 EUR**



Sonderausstattung & Anbaugeräte:

- Seitenschieber
- Arbeitsscheinwerfer hinten
- Arbeitsscheinwerfer vorne
- Heizung
- Vollkabine

Video: www.youtube.com/embed//nb2vzQsourU

Hubhöhe Anzahl Container: 7

BANKEN: KSK Syke
 OLB Oldenburg
 Deutsche Bank Bremen

BLZ 291 517 00
 BLZ 280 200 50
 BLZ 290 700 50

KTO-Nr. 113 00 11 77 6
 KTO-Nr. 130 00 211 00
 KTO-Nr. 45 11 119 00

IBAN DE 66 291 517 00 113 00 11 77 6
 IBAN DE 58 280 200 50 130 00 211 00
 IBAN DE 75 290 700 50 045 11 119 00

SWIFT-BIC BRLA2E21Syk
 SWIFT-BIC OLBODE H2
 SWIFT-BIC DEUTDE33XXX