

Hinrichs Flurfördergeräte · Fuldastraße 32 · 26135 Oldenburg

Fuldastraße 32 • 26135 Oldenburg, Germany

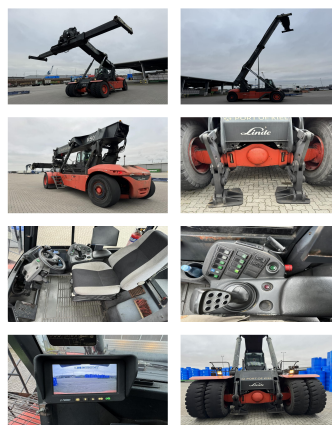
Telefon +49 (0)441 950 64 110 info@hinrichs-stapler.de

Telefax +49 (0)441 950 64 119 www.hinrichs-stapler.de

Linde C4540TL

Tragkraft: 45000 kg
Baujahr: 2010
Betriebsstunden: 5610
Antrieb: 6 Zyl. Scania
Masttyp: Teleskop
Hubhöhe: 16000 mm
Bauhöhe: 5220 mm

Com Nr.: D4126
Reifen vorne: 4 x Luft (0 - 20%)
Reifen hinten: 2 x Luft (40 - 60%)
Optischer Zustand: gut
Tech. Zustand: gut
Preis: **0 EUR**



Sonderausstattung & Anbaugeräte:

- Arbeitsscheinwerfer hinten
- Arbeitsscheinwerfer vorne
- Heizung
- Vollkabine

with 20-40' Spreader Rückfahrkamera / rear view camera, hydr. elektr. Kabineverschiebung / hydr. electr. movable cabine,

with extra Support for long distance handling

Bemerkung:

Video:

www.youtube.com/embed//9EwkVFuH_AM

Hubhöhe Anzahl Container: 6
Tragkraft 1. Reihe: 45000 kg
Tragkraft 2. Reihe: 45000 kg
Tragkraft 3. Reihe: 31000 kg

BANKEN: KSK Syke
OLB Oldenburg
Deutsche Bank Bremen

BLZ 291 517 00
BLZ 260 200 50
BLZ 290 700 50

KTO-Nr. 113 00 11 77 6
KTO-Nr. 130 00 211 00
KTO-Nr. 45 11 119 00

IBAN DE 66 291 517 00 113 00 11 77 6
IBAN DE 38 280 200 50 130 00 211 00
IBAN DE 75 290 700 50 045 11 119 00

SWIFT-BIC BRLADE21Syk
SWIFT-BIC OLBODE H2
SWIFT-BIC DEUTDE33XXX