

Hinrichs Flurfördergeräte · Fuldastraße 32 · 26135 Oldenburg

Fuldastraße 32 · 26135 Oldenburg, Germany

Telefon +49 (0)441 950 64 110 info@hinrichs-stapler.de

Telefax +49 (0)441 950 64 119 www.hinrichs-stapler.de

SMV 20-1200C

Tragkraft: 20000 kg

Baujahr: 2018

Betriebsstunden: 17465

Antrieb: Volvo TAD871VE (Tier IV)

Masttyp: Duplex

Hubhöhe: 6500 mm

Bauhöhe: 5060 mm

Freihub: 3250 mm

Com Nr.: D4106a

Gabeln: 2400 x 0 mm

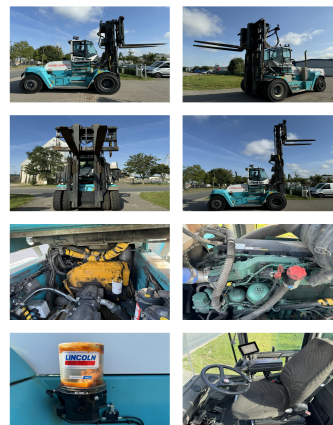
Reifen vorne: 4 x Luft (40 - 60%)

Reifen hinten: 4 x Superelastik (20 - 40%)

Optischer Zustand: gut

Tech. Zustand: gut

Preis: **0 EUR**



Sonderausstattung & Anbaugeräte:

- Seitenschieber
- Zinkenverstellgerät

- 3. Ventil
- 4. Ventil
- Arbeitsscheinwerfer vorne
- Heizung
- Vollkabine

central lubrication/ Zentralschmierung Camera movable cabin (ELME 508 Headsreader available)

Bemerkung:

Headsreader available

Video:

www.youtube.com/embed//dsjzHCgTSyU

BANKEN: KSK Syke
OLB Oldenburg
Deutsche Bank Bremen

BLZ 291 517 00
BLZ 280 200 50
BLZ 290 700 50

KTO-Nr. 113 00 11 77 6
KTO-Nr. 130 00 211 00
KTO-Nr. 45 11 119 00

IBAN DE 66 291 517 00 113 00 11 77 6
IBAN DE 38 280 200 50 130 00 211 00
IBAN DE 75 290 700 50 045 11 119 00

SWIFT-BIC BRLADE21Syk
SWIFT-BIC OLBODE H2
SWIFT-BIC DEUTDE33XXX