

Hinrichs Flurfördergeräte · Fuldastraße 32 · 26135 Oldenburg

Fuldastraße 32 • 26135 Oldenburg, Germany

Telefon +49 (0)441 950 64 110 [info@hinrichs-stapler.de](mailto:info@hinrichs-stapler.de)

Telefax +49 (0)441 950 64 119 [www.hinrichs-stapler.de](http://www.hinrichs-stapler.de)

## SMV 20-1200C

**Tragkraft:** 20000 kg

**Baujahr:** 2018

**Betriebsstunden:** 17465

**Antrieb:** Volvo TAD871VE ( Tier IV )

**Masttyp:** Duplex

**Hubhöhe:** 6500 mm

**Bauhöhe:** 5060 mm

**Freihub:** 3250 mm

**Com Nr.:** D4106

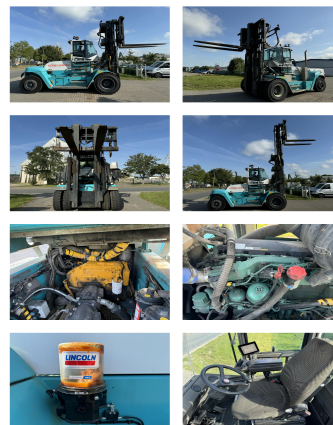
**Reifen vorne:** 4 x Luft (40 - 60%)

**Reifen hinten:** 4 x Superelastik (20 - 40%)

**Optischer Zustand:** gut

**Tech. Zustand:** gut

**Preis:** **0 EUR**



### Sonderausstattung & Anbaugeräte:

- Seitenschieber
- Zinkenverstellgerät

- 3. Ventil
- 4. Ventil
- Arbeitsscheinwerfer vorne
- Heizung
- Vollkabine

central lubrication/ Zentralschmierung Camera ELME 508  
Headspreader movable cabin ( Forx 2,40 m available )

### Bemerkung:

Headspreader

### Video:

[www.youtube.com/embed//dsjzHCgTSyU](http://www.youtube.com/embed//dsjzHCgTSyU)

### Hubhöhe Anzahl Container:

3

**BANKEN:** KSK Syke  
OLB Oldenburg  
Deutsche Bank Bremen

BLZ 291 517 00  
BLZ 280 200 50  
BLZ 290 700 50

KTO-Nr. 113 00 11 77 6  
KTO-Nr. 130 00 211 00  
KTO-Nr. 45 11 119 00

IBAN DE 66 291 517 00 113 00 11 77 6  
IBAN DE 38 280 200 50 130 00 211 00  
IBAN DE 75 290 700 50 045 11 119 00

SWIFT-BIC BRLADE21Syk  
SWIFT-BIC OLBODE H2  
SWIFT-BIC DEUTDEH3XXX