

Hinrichs Flurfördergeräte • Fuldastraße 32 • 26135 Oldenburg

Fuldastraße 32 • 26135 Oldenburg, Germany

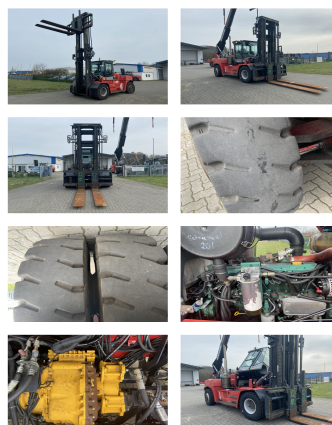
Telefon +49 (0)441 950 64 110 [info@hinrichs-stapler.de](mailto:info@hinrichs-stapler.de)

Telefax +49 (0)441 950 64 119 [www.hinrichs-stapler.de](http://www.hinrichs-stapler.de)

## Kalmar DCE150-12

**Tragkraft:** 15000 kg  
**Baujahr:** 2011  
**Betriebsstunden:** 50792  
**Antrieb:** 6 Cyl. Volvo TAD660VE  
**Masttyp:** Standard  
**Hubhöhe:** 5000 mm  
**Bauhöhe:** 4200 mm

**Com Nr.:** D4027  
**Gabeln:** 2400 x 350 mm  
**Reifen vorne:** 4 x Luft (40 - 60%)  
**Reifen hinten:** 2 x Luft (40 - 60%)  
**Optischer Zustand:** gut  
**Tech. Zustand:** gut  
**Preis:** **0 EUR**



**Sonderausstattung & Anbaugeräte:**

- Seitenschieber
- Zinkenverstellgerät
- Russfilter
- Vollkabine

**Video:** [www.youtube.com/embed//FlswLPIaHS8](http://www.youtube.com/embed//FlswLPIaHS8)

**BANKEN:** KSK Syke  
OLB Oldenburg  
Deutsche Bank Bremen

BLZ 291 517 00  
BLZ 280 200 50  
BLZ 290 700 50

KTO-Nr: 113 00 11 77 6  
KTO-Nr: 130 00 211 00  
KTO-Nr: 45 11 119 00

IBAN DE 66 291 517 00 113 00 11 77 6  
IBAN DE 58 280 200 50 130 00 211 00  
IBAN DE 75 290 700 50 045 11 119 00

SWIFT-BIC BRLADE215yk  
SWIFT-BIC OLB0DE H2  
SWIFT-BIC DEUTDE33XXX