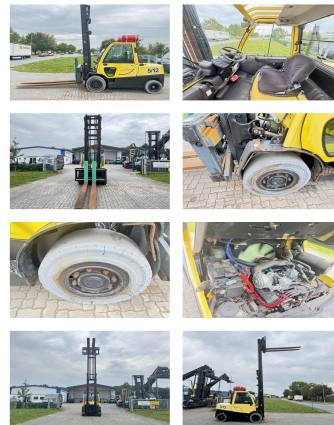


Hyster H5.5FT

Portata:	5000 kg	No. di Comm.:	G0901
Anno di costruzione:	2012	Forche:	2400 x 0 mm
Orari di apertura:	26535	Pneumatici anteriori:	2 x Superelastiche (40 - 60%)
Motore:	6 Zyl. GM-PSI 4,3 Ltr.	Pneumatici posteriori:	2 x Superelastiche (20 - 40%)
Montante:	Standard	Condizioni visual:	buono
Altura di sollevamento:	5990 mm	Condizioni tecniche:	buono
Altura Montante:	4120 mm	Prezzo:	9900 EUR



Allegati e Equip Descrizione:

Traslatore, Posizionatore forche,

Descrizione:

3 Maschinen verfügbar 3 machines available

Video:

www.youtube.com/embed//MplX2Rb_9Ns

BANKEN: KSK Syke
OLB Oldenburg
Deutsche Bank Bremen

BLZ 291 517 00
BLZ 280 200 50
BLZ 290 700 50

KTO-Nr: 113 00 11 77 6
KTO-Nr: 130 00 211 00
KTO-Nr: 45 11 119 00

IBAN DE 66 291 517 00 113 00 11 77 6
IBAN DE 58 280 200 50 130 00 211 00
IBAN DE 75 290 700 50 045 11 119 00

SWIFT-BIC BRLADE215yk
SWIFT-BIC OLBODE H2
SWIFT-BIC DEUTDE33XXX