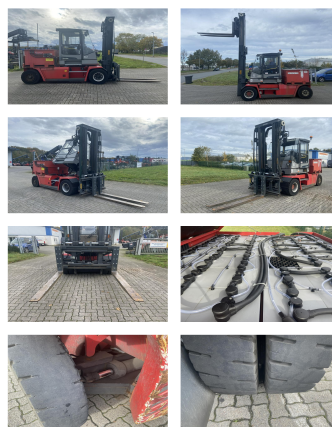


## Kalmar ECF80-9

**Portata:** 8000 kg  
**Anno di costruzione:** 2013  
**Orari di apertura:** 13275  
**Montante:** Standard  
**Altura di sollevamento:** 4170 mm  
**Altura Montante:** 3430 mm

**No. di Comm.:** E4989  
**Forche:** 1800 x 150 mm  
**Pneumatici anteriori:** 4 x Superelastiche (80 - 100%)  
**Pneumatici posteriori:** 2 x Superelastiche (60 - 80%)  
**Condizioni visual:** buono  
**Condizioni tecniche:** buono  
**Batteria:** 2014, 80V, 1550Ah, (60 - 80%)

## Tariffe:



### **Allegati e Equip Descrizione:**

Traslatore, Posizionatore forche,  
3a Via, 4a Via, Riscaldamento, Cabina completa,

Extra Battery from 2014

### **Descrizione:**

Wir haben neben diesem FABRIKAT - MODELL noch ca. 150 Schwerlaststapler, Containerstapler, Reachstacker, Gabelstapler & Terminaltraktoren in unserem Lager Oldenburg. Besuchen Sie unsere Homepage - [www.hinrichs-Forklifts.com](http://www.hinrichs-Forklifts.com). Leasing, Mietkauf & Finanzierung zu faieren Konditionen sind für uns jederzeit machbar. Gerne kaufen wir auch Ihren Gebrauchten frei an, auch ohne dass Sie ein Fahrzeug bei uns erwerben. Rufen Sie mich "Marco Levermann" an, ich berate Sie gerne ausführlich zu diesem FABRIKAT - MODELL. Übrigens: Unsere Stapler-Fachwerkstatt ist auf Reparatur, Instandsetzung, von Großgeräten ab 8 to. spezialisiert. Gerne stellen wir auch Ihr Fahrzeug bei uns zum Kommissionsverkauf aus.

### **Video:**

[www.youtube.com/embed//1NAzGWQ9vw8](http://www.youtube.com/embed//1NAzGWQ9vw8)

|                |                      |                |                        |                                      |                       |
|----------------|----------------------|----------------|------------------------|--------------------------------------|-----------------------|
| <b>BANKEN:</b> | KSK Syke             | BLZ 291 517 00 | KTO-Nr. 113 00 11 77 6 | IBAN DE 66 291 517 00 113 00 11 77 6 | SWIFT-BIC BRLADE21Syk |
|                | OLB Oldenburg        | BLZ 280 200 50 | KTO-Nr. 130 00 211 00  | IBAN DE 38 280 200 50 130 00 211 00  | SWIFT-BIC OLBODE H2   |
|                | Deutsche Bank Bremen | BLZ 290 700 50 | KTO-Nr. 45 11 119 00   | IBAN DE 75 290 700 50 045 11 119 00  | SWIFT-BIC DEUTDE33HAN |

---

USt.-Id.-Nr. DE 116639068 • Geschäftsführer: Marco Levermann, Sandra Hinrichs • Eintragung im Handelsregister: Amtsgericht Oldenburg HRA 3295 • pHG Hinrichs Flurfördergeräte GmbH, Amtsgericht Oldenburg HRB 3675 • Ware bleibt bis zur vollständigen Bezahlung unser uneingeschränktes Eigentum. Erfüllungsort und Gerichtsstand: Oldenburg