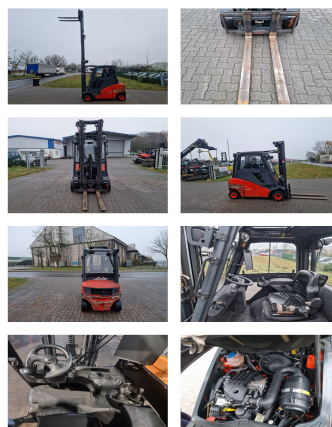


Linde H20D-01

Portata: 2000 kg
Anno di costruzione: 2014
Orari di apertura: 14759
Motore: VW
Montante: Triplex
Altura di sollevamento: 5500 mm
Altura Montante: 2450 mm
Alzata libera: 1870 mm

No. di Comm.: DS0007
Forche: 1150 x 100 mm
Pneumatici anteriori: 2 x Superelastiche (0 - 20%)
Pneumatici posteriori: 2 x Superelastiche (0 - 20%)
Condizioni visuali: normale
Condizioni tecniche: molto buona

Tariffe:



Allegati e Equip Descrizione:

Traslatore,
3a Via, Fari di lavoro post, Fari di lavoro ant, Riscaldamento,
Cabina completa,

Descrizione:

Gerät ist technisch gut und Einsatzbereit. Optisch sieht das Gerät nicht so schön aus. Dies kann aber gerne auf Wunsch gegen einen Aufpreis mit aufgearbeitet werden.

Video:

www.youtube.com/embed//Do4j_gSxMD4

BANKEN: KSK Syke
DLB Oldenburg
Deutsche Bank Bremen

BLZ 291 517 00
BLZ 280 200 50
BLZ 290 700 50

KTO-Nr: 113 00 11 77 6
KTO-Nr: 130 00 211 00
KTO-Nr: 45 11 119 00

IBAN DE 66 291 517 00 113 00 11 77 6
IBAN DE 58 280 200 50 130 00 211 00
IBAN DE 75 290 700 50 045 11 119 00

SWIFT-BIC BRLA2E215k
SWIFT-BIC OLBODE H2
SWIFT-BIC DEUTDE33XXX