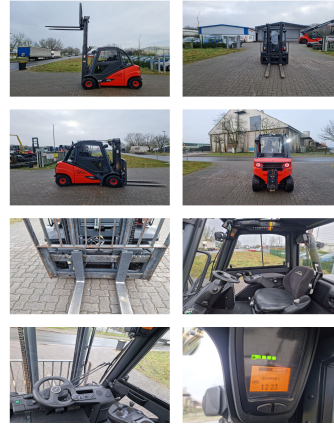


Linde H25D-02

Portata: 2500 kg
Anno di costruzione: 2017
Orari di apertura: 1496
Motore: VW
Montante: Standard
Altura di sollevamento: 3240 mm
Altura Montante: 2230 mm

No. di Comm.: DS0006
Forche: 1500 x 45 mm
Pneumatici anteriori: 2 x Gomme pneumatiche (80 - 100%)
Pneumatici posteriori: 2 x Gomme pneumatiche (80 - 100%)
Condizioni visuali: molto buona
Condizioni tecniche: molto buona

Tariffe:



Allegati e Equip Descrizione:

Traslatore,
 3a Via, Fari di lavoro post, Fari di lavoro ant, Riscaldamento, Filtri
 fuliggine, Cabina completa,

Descrizione:

Gerät ist in einem sehr guten fahrbereiten Zustand mit gültiger
 UVV. Video: https://youtu.be/aZBGgKfL3_0

Video:

www.youtube.com/embed/aZBGgKfL3_0

BANKEN: KSK Syke
 OLB Oldenburg
 Deutsche Bank Bremen

BLZ 291 517 00
 BLZ 280 200 50
 BLZ 290 700 50

KTO-Nr: 113 00 11 77 6
 KTO-Nr: 130 00 211 00
 KTO-Nr: 45 11 119 00

IBAN DE 66 291 517 00 113 00 11 77 6
 IBAN DE 58 280 200 50 130 00 211 00
 IBAN DE 75 290 700 50 045 11 119 00

SWIFT-BIC BRLADE21Syk
 SWIFT-BIC OLBODE H2
 SWIFT-BIC DEUTDE33XXX