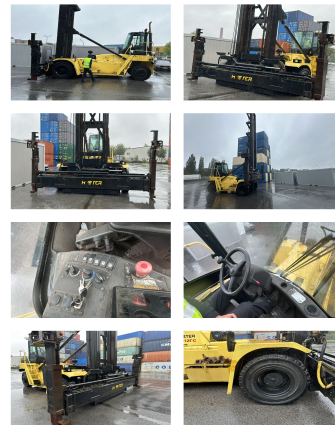


## Hyster H22XM-12EC

**Portata:** 9000 kg  
**Anno di costruzione:** 2012  
**Orari di apertura:** 12500  
**Motore:** Cummins QSB 6,7  
**Montante:** Standard  
**Altura di sollevamento:** 16450 mm  
**Altura Montante:** 10760 mm

**No. di Comm.:** DK219  
**Pneumatici anteriori:** 4 x Gomme pneumatiche (40 - 60%)  
**Pneumatici posteriori:** 2 x Gomme pneumatiche (40 - 60%)  
**Condizioni visual:** buono  
**Condizioni tecniche:** buono  
**Prezzo:** **0 EUR**



**Allegati e Equip Descrizione:**

Traslatore,  
Fari di lavoro post, Fari di lavoro ant, Riscaldamento,  
Cabina completa,

**Video:**

[www.youtube.com/embed//nb2vzQsourU](http://www.youtube.com/embed//nb2vzQsourU)

**Numero un'altezza di sollevamento di contenitori:** 7

**BANKEN:** KSK Syke  
DLB Oldenburg  
Deutsche Bank Bremen

BLZ 291 517 00  
BLZ 280 200 50  
BLZ 290 700 50

KTO-Nr: 113 00 11 77 6  
KTO-Nr: 130 00 211 00  
KTO-Nr: 45 11 119 00

IBAN DE 66 291 517 00 113 00 11 77 6  
IBAN DE 58 280 200 50 130 00 211 00  
IBAN DE 75 290 700 50 045 11 119 00

SWIFT-BIC BRLADE21Syk  
SWIFT-BIC OLBODE H2  
SWIFT-BIC DEUTDE33XXX