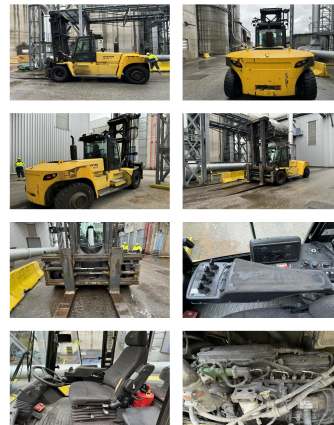


Hyster H16XM-12

Portata:	16000 kg	No. di Comm.:	D4127
Anno di costruzione:	2012	Forche:	2440 x 200 mm
Orari di apertura:	27900	Pneumatici anteriori:	4 x Gomme pneumatiche (40 - 60%)
Motore:	Cummins QSB 6,7	Pneumatici posteriori:	2 x Gomme pneumatiche (40 - 60%)
Montante:	Duplex	Condizioni visual:	normale
Altura di sollevamento:	6200 mm	Condizioni tecniche:	normale
Altura Montante:	4790 mm	Prezzo:	0 EUR



Allegati e Equip Descrizione:

Traslatore, Posizionatore forche,
Cabina completa, Climatizzatore,

BANKEN: KSK Syke
OLB Oldenburg
Deutsche Bank Bremen

BLZ 291 517 00
BLZ 280 200 50
BLZ 290 700 50

KTO-Nr. 113 00 11 77 6
KTO-Nr. 130 00 211 00
KTO-Nr. 45 11 119 00

IBAN DE 66 291 517 00 113 00 11 77 6
IBAN DE 58 280 200 50 130 00 211 00
IBAN DE 75 290 700 50 045 11 119 00

SWIFT-BIC BRLADE21Syk
SWIFT-BIC OLBODE H2
SWIFT-BIC DEUTDE33XXX