

Fuldastraße 32 • 26135 Oldenburg, Germany

Telefon +49 (0)441 950 64 110 info@hinrichs-stapler.de

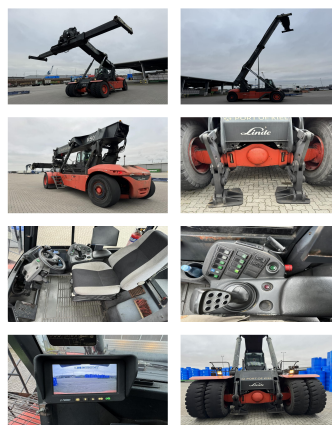
Telefax +49 (0)441 950 64 119 www.hinrichs-stapler.de

[Hinrichs Flurfördergeräte • Fuldastraße 32 • 26135 Oldenburg](#)

Linde C4540TL

Portata: 45000 kg
Anno di costruzione: 2010
Orari di apertura: 5610
Motore: 6 Zyl. Scania
Montante: Teleskop
Altura di sollevamento: 16000 mm
Altura Montante: 5220 mm

No. di Comm.: D4126
Pneumatici anteriori: 4 x Gomme pneumatiche (0 - 20%)
Pneumatici posteriori: 2 x Gomme pneumatiche (40 - 60%)
Condizioni visual: buono
Condizioni tecniche: buono
Prezzo: **0 EUR**



Allegati e Equip Descrizione:

Fari di lavoro post, Fari di lavoro ant, Riscaldamento, Cabina completa,

with 20-40' Spreader Rückfahrkamera / rear view camera, hydr. elektr. Kabineverschiebung / hydr. electr. movable cabine,

Descrizione:

with extra Support for long distance handling

Video:

www.youtube.com/embed//9EwkVFuH_AM

Numero un'altezza di sollevamento di contenitori: 6

Portata 1st serie: 45000 kg

Portata 2nd serie: 45000 kg

Portata 3rd serie: 31000 kg

BANKEN: KSK Syke
OLB Oldenburg
Deutsche Bank Bremen

BLZ 291 517 00
BLZ 280 200 50
BLZ 290 700 50

KTO-Nr. 113 00 11 77 6
KTO-Nr. 130 00 211 00
KTO-Nr. 45 11 119 00

IBAN DE 66 291 517 00 113 00 11 77 6
IBAN DE 38 280 200 50 130 00 211 00
IBAN DE 75 290 700 50 045 11 119 00

SWIFT-BIC BRLADE21Syk
SWIFT-BIC OLBODE H2
SWIFT-BIC DEUTDE33XXX