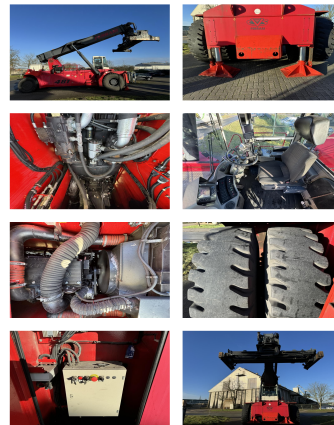


## CVS Ferrari F481

<b>Portata:</b>	45000 kg
<b>Anno di costruzione:</b>	2009
<b>Orari di apertura:</b>	11155
<b>Motore:</b>	Cummins QSM11
<b>Montante:</b>	Teleskop
<b>Altura di sollevamento:</b>	16060 mm
<b>Altura Montante:</b>	4920 mm

<b>No. di Comm.:</b>	D4117
<b>Pneumatici anteriori:</b>	4 x Gomme pneumatiche (60 - 80%)
<b>Pneumatici posteriori:</b>	2 x Gomme pneumatiche (20 - 40%)
<b>Condizioni visual:</b>	buono
<b>Condizioni tecniche:</b>	buono

## Tariffe:



**Allegati e Equip Descrizione:**

Traslatore,  
Riscaldamento, Cabina completa, Climatizzatore,  
Stabilization, Air Conditioner, Central Lubrication,  
Heating, Scale

**Descrizione:**

**Video:**

[www.youtube.com/embed//p8ZjXmPddII](http://www.youtube.com/embed//p8ZjXmPddII)

**Numero un'altezza di sollevamento di contenitori:** 6

**Portata 1st serie:** 45000 kg

**Portata 2nd serie:** 45000 kg

**Portata 3rd serie:** 34000 kg

**BANKEN:** KSK Syke  
OLB Oldenburg  
Deutsche Bank Bremen

BLZ 291 517 00  
BLZ 280 200 50  
BLZ 290 700 50

KTO-Nr. 113 00 11 77 6  
KTO-Nr. 130 00 211 00  
KTO-Nr. 45 11 119 00

IBAN DE 66 291 517 00 113 00 11 77 6  
IBAN DE 58 280 200 50 130 00 211 00  
IBAN DE 75 290 700 50 045 11 119 00

SWIFT-BIC BRLA2E215yk  
SWIFT-BIC OLB0DE H2  
SWIFT-BIC DEUTDE33XXX