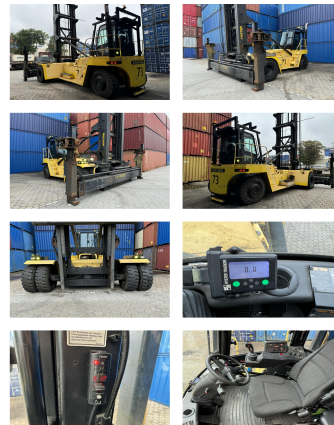


Hyster H23XM-12EC

Portata: 10000 kg
Anno di costruzione: 2017
Orari di apertura: 16329
Motore: Cummins QSB 6,7 Tier IV
Montante: Standard
Altezza di sollevamento: 18880 mm

No. di Comm.: D4115
Pneumatici anteriori: 4 x Superelastiche (40 - 60%)
Pneumatici posteriori: 2 x Superelastiche (40 - 60%)
Condizioni visual: buono
Condizioni tecniche: buono
Prezzo: **0 EUR**



Allegati e Equip Descrizione:

Traslatore,
 Fari di lavoro post, Fari di lavoro ant, Riscaldamento,
 Cabina completa,

Descrizione:

20/40 hydr. Spreader, Central lubrication
 good running condition.

Numero un'altezza di sollevamento di contenitori: 8

BANKEN: KSK Syke
 OLB Oldenburg
 Deutsche Bank Bremen

BLZ 291 517 00
 BLZ 280 200 50
 BLZ 290 700 50

KTO-Nr. 113 00 11 77 6
 KTO-Nr. 130 00 211 00
 KTO-Nr. 45 11 119 00

IBAN DE 66 291 517 00 113 00 11 77 6
 IBAN DE 58 280 200 50 130 00 211 00
 IBAN DE 75 290 700 50 045 11 119 00

SWIFT-BIC BRLADE21Syk
 SWIFT-BIC OLBODE H2
 SWIFT-BIC DEUTDE33XXX