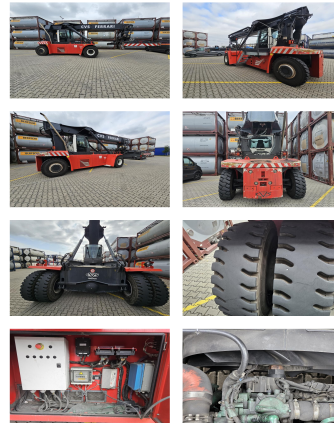


## CVS Ferrari F500RSE

<b>Portata:</b>	12000 kg	<b>No. di Comm.:</b>	D4112
<b>Anno di costruzione:</b>	2019	<b>Pneumatici anteriori:</b>	4 x Gomme pneumatiche (40 - 60%)
<b>Orari di apertura:</b>	11700	<b>Pneumatici posteriori:</b>	2 x Gomme pneumatiche (40 - 60%)
<b>Motore:</b>	Volvo TAD871VE Tier IV	<b>Condizioni visual:</b>	buono
<b>Montante:</b>	Teleskop	<b>Condizioni tecniche:</b>	buono
<b>Altura di sollevamento:</b>	15870 mm	<b>Prezzo:</b>	<b>0 EUR</b>
<b>Altura Montante:</b>	4275 mm		



### Allegati e Equip Descrizione:

camera central lubrication Air suspended seat Air condition 20'30'40'45'Container handling

### Descrizione:

very good running and working condition

Numero un'altezza di sollevamento di contenitori: 6

<b>Portata 1st serie:</b>	12000 kg
<b>Portata 2nd serie:</b>	10000 kg
<b>Portata 3rd serie:</b>	5000 kg

**BANKEN:** KSK Syke  
OLB Oldenburg  
Deutsche Bank Bremen

BLZ 291 517 00  
BLZ 280 200 50  
BLZ 290 700 50

KTO-Nr. 113 00 11 77 6  
KTO-Nr. 130 00 211 00  
KTO-Nr. 45 11 119 00

IBAN DE 66 291 517 00 113 00 11 77 6  
IBAN DE 58 280 200 50 130 00 211 00  
IBAN DE 75 290 700 50 045 11 119 00

SWIFT-BIC BRLADE21Syk  
SWIFT-BIC OLBODE H2  
SWIFT-BIC DEUTDE33XXX