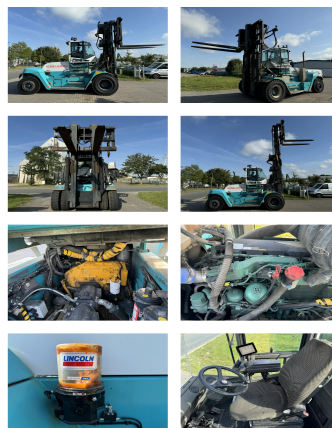


SMV 20-1200C

Portata:	20000 kg	No. di Comm.:	D4106a
Anno di costruzione:	2018	Forche:	2400 x 0 mm
Orari di apertura:	17465	Pneumatici anteriori:	4 x Gomme pneumatiche (40 - 60%)
Motore:	Volvo TAD871VE (Tier IV)	Pneumatici posteriori:	4 x Superelastiche (20 - 40%)
Montante:	Duplex	Condizioni visual:	buono
Altura di sollevamento:	6500 mm	Condizioni tecniche:	buono
Altura Montante:	5060 mm	Prezzo:	0 EUR
Alzata libera:	3250 mm		



Allegati e Equip Descrizione:

Traslatore, Posizionatore forche, 3a Via, 4a Via, Fari di lavoro ant, Riscaldamento, Cabina completa,

central lubrication/ Zentralschmierung Camera movable cabin (ELME 508 Headspreader available)

Descrizione:

Headspreader available

Video:

www.youtube.com/embed//dsjzHCgTSyU

BANKEN: KSK Syke
DLB Oldenburg
Deutsche Bank Bremen

BLZ 291 517 00
BLZ 280 200 50
BLZ 290 700 50

KTO-Nr. 113 00 11 77 6
KTO-Nr. 130 00 211 00
KTO-Nr. 45 11 119 00

IBAN DE 66 291 517 00 113 00 11 77 6
IBAN DE 58 280 200 50 130 00 211 00
IBAN DE 75 290 700 50 045 11 119 00

SWIFT-BIC BRLA2E21Syk
SWIFT-BIC OLB0DE H2
SWIFT-BIC DEUTDE33XXX