

Hinrichs Flurfördergeräte • Fuldastraße 32 • 26135 Oldenburg

Fuldastraße 32 • 26135 Oldenburg, Germany

Telefon +49 (0)441 950 64 110 info@hinrichs-stackler.de

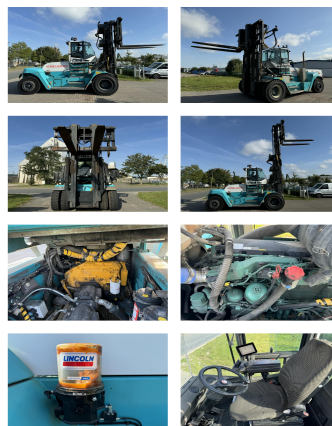
Telefax +49 (0)441 950 64 119 www.hinrichs-stackler.de

SMV 20-1200C

Portata: 20000 kg
Anno di costruzione: 2018
Orari di apertura: 17465
Motore: Volvo TAD871VE (Tier IV)
Montante: Duplex
Altura di sollevamento: 6500 mm
Altura Montante: 5060 mm
Alzata libera: 3250 mm

No. di Comm.: D4106
Pneumatici anteriori: 4 x Gomme pneumatiche (40 - 60%)
Pneumatici posteriori: 4 x Superelastiche (20 - 40%)
Condizioni visuali: buono
Condizioni tecniche: buono

Tariffe:



Allegati e Equip Descrizione:

Traslatore, Posizionatore forche,
 3a Via, 4a Via, Fari di lavoro ant, Riscaldamento,
 Cabina completa,

central lubrication/ Zentralschmierung Camera ELME
 508 Headspreader movable cabin (Forx 2,40 m
 available)

Descrizione:

Headspreader

Video:

www.youtube.com/embed//dsjzHCgTSyU

Numero un'altezza di sollevamento di contenitori: 3

BANKEN: KSK Syke
 OLB Oldenburg
 Deutsche Bank Bremen

BLZ 291 517 00
 BLZ 280 200 50
 BLZ 290 700 50

KTO-Nr. 113 00 11 77 6
 KTO-Nr. 130 00 211 00
 KTO-Nr. 45 11 119 00

IBAN DE 66 291 517 00 113 00 11 77 6
 IBAN DE 58 280 200 50 130 00 211 00
 IBAN DE 75 290 700 50 045 11 119 00

SWIFT-BIC BRLADE21Syk
 SWIFT-BIC OLBODE H2
 SWIFT-BIC DEUTDE33XXX