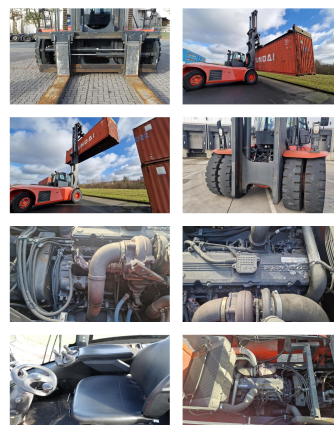


Linde H320

Portata:	32000 kg	No. di Comm.:	D4102
Anno di costruzione:	2013	Forche:	2400 x 300 mm
Orari di apertura:	1329	Pneumatici anteriori:	4 x Gomme pneumatiche (60 - 80%)
Motore:	Cummins QSC8.3	Pneumatici posteriori:	2 x Gomme pneumatiche (40 - 60%)
Montante:	Standard	Condizioni visual:	molto buona
Altura di sollevamento:	10000 mm	Condizioni tecniche:	molto buona
Altura Montante:	6950 mm	Prezzo:	0 EUR



Allegati e Equip Descrizione:

Traslatore, Posizionatore forche,
Riscaldamento, Cabina completa,

ele. cabin lifting

Descrizione:

electric cabin lifting Spreader Handling-Equipment 40° Spreader +
□ 18.000,00

Video:

www.youtube.com/embed//8OhstNA6paY

BANKEN: KSK Syke
OLB Oldenburg
Deutsche Bank Bremen

BLZ 291 517 00
BLZ 280 200 50
BLZ 290 700 50

KTO-Nr. 113 00 11 77 6
KTO-Nr. 130 00 211 00
KTO-Nr. 45 11 119 00

IBAN DE 66 291 517 00 113 00 11 77 6
IBAN DE 58 280 200 50 130 00 211 00
IBAN DE 75 290 700 50 045 11 119 00

SWIFT-BIC BRLADE21Syk
SWIFT-BIC OLBODE H2
SWIFT-BIC DEUTDE33XXX