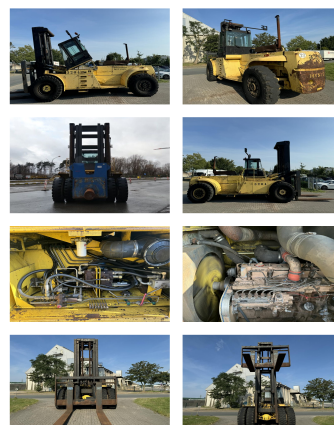


Hyster H32.00F

Portata:	32000 kg	No. di Comm.:	D4100
Anno di costruzione:	1997	Forche:	2400 x 300 mm
Orari di apertura:	14410	Pneumatici anteriori:	2 x Gomme pneumatiche (40 - 60%)
Motore:	Cummins C8.3-C	Pneumatici posteriori:	4 x Gomme pneumatiche (20 - 40%)
Montante:	Standard	Condizioni visual:	normale
Altura di sollevamento:	4350 mm	Condizioni tecniche:	normale
Altura Montante:	4370 mm	Prezzo:	0 EUR



Allegati e Equip Descrizione:

With Coil or Forks 2,40m both available.

Descrizione:

Wir haben neben diesem FABRIKAT - MODELL noch ca. 150 Schwerlaststapler, Containerstapler, Reachstacker, Gabelstapler & Terminaltraktoren in unserem Lager Oldenburg. Besuchen Sie unsere Homepage - www.hinrichs-Forklifts.com. Leasing, Mietkauf & Finanzierung zu fairen Konditionen sind für uns jederzeit machbar. Gerne kaufen wir auch Ihren Gebrauchten frei an, auch ohne dass Sie ein Fahrzeug bei uns erwerben. Rufen Sie mich "Marco Levermann" an, ich berate Sie gerne ausführlich zu diesem FABRIKAT - MODELL. Übrigens: Unsere Stapler-Fachwerkstatt ist auf Reparatur, Instandsetzung, von Großgeräten ab 8 to. spezialisiert. Gerne stellen wir auch Ihr Fahrzeug bei uns zum Kommissionsverkauf aus.

Video:

www.youtube.com/embed//rWA7mDzO39E

BANKEN:	KSK Syke	BLZ 291 517 00	KTO-Nr. 113 00 11 77 6	IBAN DE 66 291 517 00 113 00 11 77 6	SWIFT-BIC BRLADE21Syk
	OLB Oldenburg	BLZ 280 200 50	KTO-Nr. 130 00 211 00	IBAN DE 38 280 200 50 130 00 211 00	SWIFT-BIC OLBQDE H2
	Deutsche Bank Bremen	BLZ 290 700 50	KTO-Nr. 45 11 119 00	IBAN DE 75 290 700 50 045 11 119 00	SWIFT-BIC DEUTDE33XXX