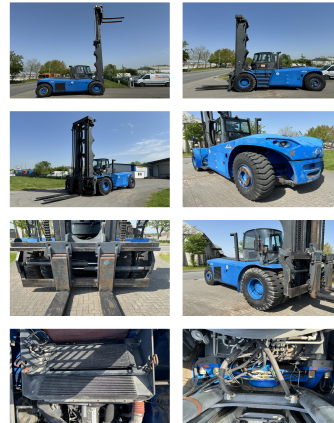


## Linde H320

<b>Portata:</b>	32000 kg	<b>No. di Comm.:</b>	D4067
<b>Anno di costruzione:</b>	2011	<b>Forche:</b>	2400 x 300 mm
<b>Orari di apertura:</b>	6955	<b>Pneumatici anteriori:</b>	4 x Gomme pneumatiche (80 - 100%)
<b>Motore:</b>	Cummins QSC8.3	<b>Pneumatici posteriori:</b>	2 x Gomme pneumatiche (60 - 80%)
<b>Montante:</b>	Duplex	<b>Condizioni visual:</b>	buono
<b>Altura di sollevamento:</b>	10000 mm	<b>Condizioni tecniche:</b>	buono
<b>Altura Montante:</b>	6950 mm	<b>Prezzo:</b>	<b>0 EUR</b>



### Allegati e Equip Descrizione:

Traslatore, Posizionatore forche,  
Centrallubrication= Zentralschmierung el. lifting cabin =  
Elektrische Kabinenanhebung.  
Riscaldamento, Cabina completa,

### Descrizione:

good running and working machine.

### Video:

[www.youtube.com/embed//xc6FQRwSOis](http://www.youtube.com/embed//xc6FQRwSOis)

BANKEN: KSK Syke  
OLB Oldenburg  
Deutsche Bank Bremen

BLZ 291 517 00  
BLZ 280 200 50  
BLZ 290 700 50

KTO-Nr. 113 00 11 77 6  
KTO-Nr. 130 00 211 00  
KTO-Nr. 45 11 119 00

IBAN DE 66 291 517 00 113 00 11 77 6  
IBAN DE 58 280 200 50 130 00 211 00  
IBAN DE 75 290 700 50 045 11 119 00

SWIFT-BIC BRLA2E21Syk  
SWIFT-BIC OLBODE H2  
SWIFT-BIC DEUTDE33XXX