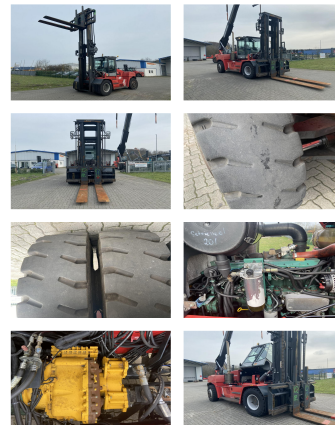


## Kalmar DCE150-12

**Portata:** 15000 kg  
**Anno di costruzione:** 2011  
**Orari di apertura:** 50792  
**Motore:** 6 Cyl. Volvo TAD660VE  
**Montante:** Standard  
**Altura di sollevamento:** 5000 mm  
**Altura Montante:** 4200 mm

**No. di Comm.:** D4027  
**Forche:** 2400 x 350 mm  
**Pneumatici anteriori:** 4 x Gomme pneumatiche (40 - 60%)  
**Pneumatici posteriori:** 2 x Gomme pneumatiche (40 - 60%)  
**Condizioni visual:** buono  
**Condizioni tecniche:** buono  
**Prezzo:** **45000 EUR**



**Allegati e Equip Descrizione:**

Traslatore, Posizionatore forche,  
 Filtro fuliggine, Cabina completa,

**Video:**

[www.youtube.com/embed//FlswLPiaHS8](http://www.youtube.com/embed//FlswLPiaHS8)

BANKEN: KSK Syke  
 OLB Oldenburg  
 Deutsche Bank Bremen

BLZ 291 517 00  
 BLZ 280 200 50  
 BLZ 290 700 50

KTO-Nr: 113 00 11 77 6  
 KTO-Nr: 130 00 211 00  
 KTO-Nr: 45 11 119 00

IBAN DE 66 291 517 00 113 00 11 77 6  
 IBAN DE 58 280 200 50 130 00 211 00  
 IBAN DE 75 290 700 50 045 11 119 00

SWIFT-BIC BRLA2E215yk  
 SWIFT-BIC OLB0DE H2  
 SWIFT-BIC DEUTDE33XXX