

Fuldastraße 32 • 26135 Oldenburg, Germany

Telefon +49 (0)441 950 64 110 info@hinrichs-stackler.de

Telefax +49 (0)441 950 64 119 www.hinrichs-stackler.de

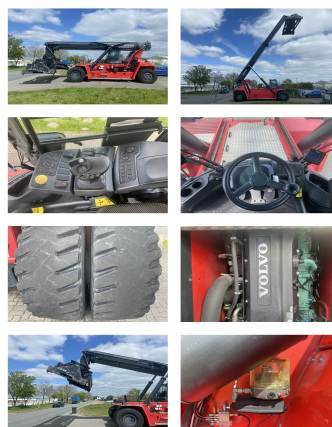
[Hinrichs Flurfördergeräte • Fuldastraße 32 • 26135 Oldenburg](#)

Kalmar DRG450-60C5

Portata: 45000 kg
Anno di costruzione: 2017
Orari di apertura: 14500
Motore: 6 Cyl. Volvo TAD1171VE
Montante: Teleskop
Altezza di sollevamento: 15200 mm
Altezza Montante: 4700 mm

No. di Comm.: D4010
Pneumatici anteriori: 4 x Gomme pneumatiche (40 - 60%)
Pneumatici posteriori: 2 x Gomme pneumatiche (40 - 60%)
Condizioni visuali: molto buona
Condizioni tecniche: molto buona

Tariffe:



Allegati e Equip Descrizione:

Traslatore,
Riscaldamento, Cabina completa, Climatizzatore,

Piggy Back movable cabin central lubrication pile slope Camera Tamtron scale

Descrizione:

very good running and working condition. New Transmission 07.2024

Video:

www.youtube.com/embed//UitK0q2GFAI

Numero un'altezza di sollevamento di contenitori: 5

Portata 1st serie: 45000 kg

Portata 2nd serie: 25000 kg

Portata 3rd serie: 12000 kg

BANKEN: KSK Syke
OLB Oldenburg
Deutsche Bank Bremen

BLZ 291 517 00
BLZ 280 200 50
BLZ 290 700 50

KTO-Nr. 113 00 11 77 6
KTO-Nr. 130 00 211 00
KTO-Nr. 45 11 119 00

IBAN DE 66 291 517 00 113 00 11 77 6
IBAN DE 38 280 200 50 130 00 211 00
IBAN DE 75 290 700 50 045 11 119 00

SWIFT-BIC BRLADE21Syk
SWIFT-BIC OLBODE H2
SWIFT-BIC DEUTDEHXXX