

Fuldastraße 32 • 26135 Oldenburg, Germany

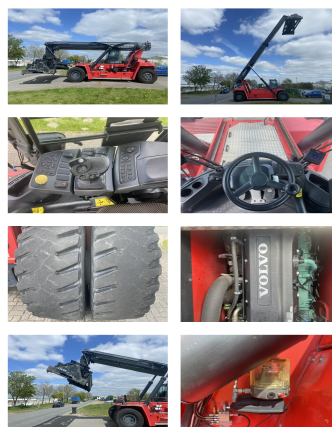
Telefon +49 (0)441 950 64 110 [info@hinrichs-stapler.de](mailto:info@hinrichs-stapler.de)

Telefax +49 (0)441 950 64 119 [www.hinrichs-stapler.de](http://www.hinrichs-stapler.de)

[Hinrichs Flurfördergeräte • Fuldastraße 32 • 26135 Oldenburg](http://www.hinrichs-stapler.de)

## Kalmar DRG450-60C5

<b>Portata:</b>	45000 kg	<b>No. di Comm.:</b>	D4010
<b>Anno di costruzione:</b>	2017	<b>Pneumatici anteriori:</b>	4 x Gomme pneumatiche (40 - 60%)
<b>Orari di apertura:</b>	14500	<b>Pneumatici posteriori:</b>	2 x Gomme pneumatiche (40 - 60%)
<b>Motore:</b>	6 Cyl. Volvo TAD1171VE	<b>Condizioni visual:</b>	molto buona
<b>Montante:</b>	Teleskop	<b>Condizioni tecniche:</b>	molto buona
<b>Altura di sollevamento:</b>	15200 mm	<b>Prezzo:</b>	<b>0 EUR</b>
<b>Altura Montante:</b>	4700 mm		



**Allegati e Equip Descrizione:**

Traslatore,  
Riscaldamento, Cabina completa, Climatizzatore,

Piggy Back movable cabin central lubrication pile  
slope Camera Tamtron scale

**Descrizione:**

very good running and working condition. New  
Transmission 07.2024

**Video:**

[www.youtube.com/embed//UitK0q2GFAI](http://www.youtube.com/embed//UitK0q2GFAI)

**Numero un'altezza di sollevamento di contenitori:** 5

**Portata 1st serie:** 45000 kg

**Portata 2nd serie:** 25000 kg

**Portata 3rd serie:** 12000 kg

**BANKEN:** KSK Syke  
OLB Oldenburg  
Deutsche Bank Bremen

BLZ 291 517 00  
BLZ 280 200 50  
BLZ 290 700 50

**KTO-Nr:** 113 00 11 77 6  
KTO-Nr: 130 00 211 00  
KTO-Nr: 45 11 119 00

**IBAN** DE 66 291 517 00 113 00 11 77 6  
**IBAN** DE 38 280 200 50 130 00 211 00  
**IBAN** DE 75 290 700 50 045 11 119 00

**SWIFT-BIC** BRLADE21Syk  
**SWIFT-BIC** OLBODE H2  
**SWIFT-BIC** DEUTDEHXXX