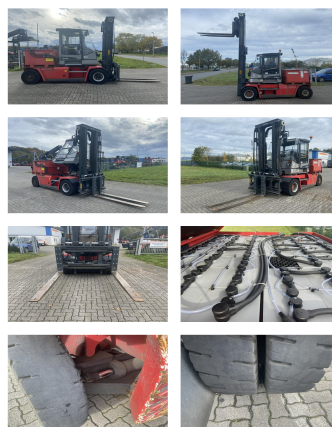


Kalmar ECF80-9

Capacité: 8000 kg
Année de construction: 2013
Heures d'ouverture: 13275
Mât: Standard
Hauteur de levage: 4170 mm
Hauteur de construction: 3430 mm

No. de comm.: E4989
Fourches: 1800 x 150 mm
Pneus avant: 4 x Super-élastique (80 - 100%)
Pneus arrière: 2 x Super-élastique (60 - 80%)
État visuel: bien
État technique: bien
Batterie: 2014, 80V, 1550Ah, (60 - 80%)
Prix: **30000 EUR**



L'équipement spécial et accessoires: Tabliers à déplacement latéral, Positionneur de fourches, 3ème Vanne, 4ème Vanne, Chauffage, Cabine complète,

Extra Battery from 2014

Description:

Wir haben neben diesem FABRIKAT - MODELL noch ca. 150 Schwerlaststapler, Containerstapler, Reachstacker, Gabelstapler & Terminaltraktoren in unserem Lager Oldenburg. Besuchen Sie unsere Homepage - www.hinrichs-Forklifts.com. Leasing, Mietkauf & Finanzierung zu fairen Konditionen sind für uns jederzeit machbar. Gerne kaufen wir auch Ihren Gebrauchten frei an, auch ohne dass Sie ein Fahrzeug bei uns erwerben. Rufen Sie mich "Marco Levermann" an, ich berate Sie gerne ausführlich zu diesem FABRIKAT - MODELL. Übrigens: Unsere Stapler-Fachwerkstatt ist auf Reparatur, Instandsetzung, von Großgeräten ab 8 to. spezialisiert. Gerne stellen wir auch Ihr Fahrzeug bei uns zum Kommissionsverkauf aus.

Video:

www.youtube.com/embed//1NAzGWQ9vw8

BANKEN:	KSK Syke	BLZ 291 517 00	KTO-Nr. 113 00 11 77 6	IBAN DE 66 291 517 00 113 00 11 77 6	SWIFT-BIC BRLADE21Syk
	OLB Oldenburg	BLZ 280 200 50	KTO-Nr. 130 00 211 00	IBAN DE 38 280 200 50 130 00 211 00	SWIFT-BIC OLBODE H2
	Deutsche Bank Bremen	BLZ 290 700 50	KTO-Nr. 45 11 119 00	IBAN DE 75 290 700 50 045 11 119 00	SWIFT-BIC DEUTDE33HAN

USt.-Id.-Nr. DE 116639068 • Geschäftsführer: Marco Levermann, Sandra Hinrichs • Eintragung im Handelsregister: Amtsgericht Oldenburg HRA 3295 • pHG Hinrichs Flurfördergeräte GmbH, Amtsgericht Oldenburg HRB 3675 • Ware bleibt bis zur vollständigen Bezahlung unser uneingeschränktes Eigentum. Erfüllungsort und Gerichtsstand: Oldenburg