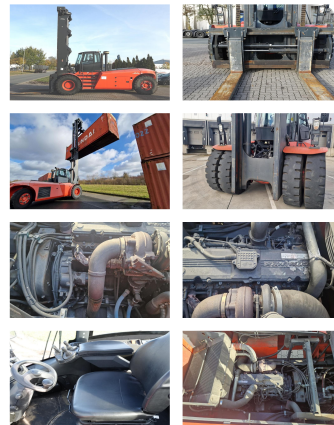


## Linde H320

<b>Capacité:</b>	32000 kg	<b>No. de comm.:</b>	D4102a
<b>Année de construction:</b>	2013	<b>Fourches:</b>	2400 x 300 mm
<b>Heures d'ouverture:</b>	1280	<b>Pneus avant:</b>	4 x Pneumatique (60 - 80%)
<b>Moteur:</b>	Cummins QSC8.3	<b>Pneus arrière:</b>	2 x Pneumatique (40 - 60%)
<b>Mât:</b>	Standard	<b>État visuel:</b>	très bon
<b>Hauteur de levage:</b>	10000 mm	<b>État technique:</b>	très bon
<b>Hauteur de construction:</b>	6950 mm	<b>Prix:</b>	<b>0 EUR</b>



**L'équipement spécial et accessoires:** Tabliers à déplacement latéral, Positionneur de fourches, Chauffage, Cabine complète,

ele. cabin lifting

**Description:** electric cabin lifting Spreader Handling-Equipment 40' Spreader +  
□ 18.000,00

**Video:** [www.youtube.com/embed//8OchstNA6paY](http://www.youtube.com/embed//8OchstNA6paY)

**BANKEN:** KSK Syke  
OLB Oldenburg  
Deutsche Bank Bremen

BLZ 291 517 00  
BLZ 280 200 50  
BLZ 290 700 50

KTO-Nr. 113 00 11 77 6  
KTO-Nr. 130 00 211 00  
KTO-Nr. 45 11 119 00

IBAN DE 66 291 517 00 113 00 11 77 6  
IBAN DE 58 280 200 50 130 00 211 00  
IBAN DE 75 290 700 50 045 11 119 00

SWIFT-BIC BRLA2E21Syk  
SWIFT-BIC OLB0DE H2  
SWIFT-BIC DEUTDE33XXX