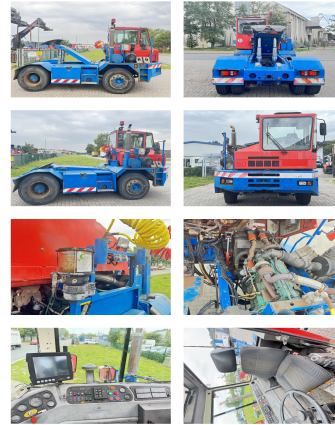


## CVS Ferrari TT2516BV (4x2)

**Capacité:** 25000 kg  
**Année de construction:** 2006  
**Heures d'ouverture:** 24000  
**Moteur:** Volvo TAD720VE  
**Hauteur de construction:** 2900 mm

**No. de comm.:** D4087  
**Pneus avant:** 2 x Pneumatique ()  
**Pneus arrière:** 4 x Pneumatique ()  
**État visuel:** bien  
**État technique:** bien  
**Prix:** **25000 EUR**



### L'équipement spécial et accessoires:

#### Description:

Wir haben neben diesem FABRIKAT - MODELL noch ca. 150 Schwerlaststapler, Containerstapler, Reachstacker, Gabelstapler & Terminaltraktoren in unserem Lager Oldenburg. Besuchen Sie unsere Homepage - [www.hinrichs-Forklifts.com](http://www.hinrichs-Forklifts.com). Leasing, Mietkauf & Finanzierung zu fairen Konditionen sind für uns jederzeit machbar. Gerne kaufen wir auch Ihren Gebrauchten frei an, auch ohne dass Sie ein Fahrzeug bei uns erwerben. Rufen Sie mich "Marco Levermann" an, ich berate Sie gerne ausführlich zu diesem FABRIKAT - MODELL. Übrigens: Unsere Stapler-Fachwerkstatt ist auf Reparatur, Instandsetzung, von Großgeräten ab 8 to. spezialisiert. Gerne stellen wir auch Ihr Fahrzeug bei uns zum Kommissionsverkauf aus.

#### Video:

[www.youtube.com/embed//1v6ifbmFuiE](http://www.youtube.com/embed//1v6ifbmFuiE)

**BANKEN:** KSK Syke  
OLB Oldenburg  
Deutsche Bank Bremen

BLZ 291 517 00  
BLZ 280 200 50  
BLZ 290 700 50

KTO-Nr. 113 00 11 77 6  
KTO-Nr. 130 00 211 00  
KTO-Nr. 45 11 119 00

IBAN DE 66 291 517 00 113 00 11 77 6  
IBAN DE 38 280 200 50 130 00 211 00  
IBAN DE 75 290 700 50 045 11 119 00

SWIFT-BIC BRLADE21Syk  
SWIFT-BIC OLBODE H2  
SWIFT-BIC DEUTDE33XXX