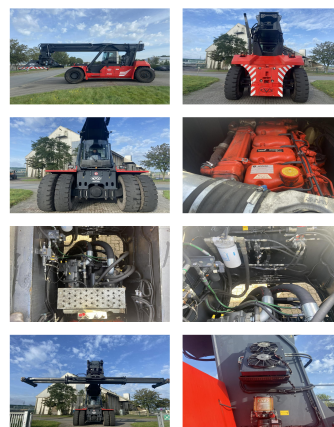


## CVS Ferrari F500RS6

<b>Capacité:</b>	46000 kg	<b>No. de comm.:</b>	D4062
<b>Année de construction:</b>	2016	<b>Pneus avant:</b>	4 x Pneumatique (40 - 60%)
<b>Heures d'ouverture:</b>	17801	<b>Pneus arrière:</b>	2 x Pneumatique (40 - 60%)
<b>Moteur:</b>	Scania DC13387A	<b>État visuel:</b>	bien
<b>Mât:</b>	Teleskop	<b>État technique:</b>	bien
<b>Hauteur de levage:</b>	16200 mm	<b>Prix:</b>	<b>0 EUR</b>
<b>Hauteur de construction:</b>	4900 mm		



### L'équipement spécial et accessoires:

Tabliers à déplacement latéral,  
Chauffage, Cabine complète, Climatisation,

Zentralschmierung = Centrallubrication Kamera = Camera  
30' Stop

### Video:

[www.youtube.com/embed//9cD1DI3mrr4](http://www.youtube.com/embed//9cD1DI3mrr4)

### Nombre de hauteur de levage de conteneurs: 6

<b>Capacité 1st série:</b>	46000 kg
<b>Capacité 2nd série:</b>	39000 kg
<b>Capacité 3rd série:</b>	21000 kg

**BANKEN:** KSK Syke  
OLB Oldenburg  
Deutsche Bank Bremen

BLZ 291 517 00  
BLZ 280 200 50  
BLZ 290 700 50

KTO-Nr. 113 00 11 77 6  
KTO-Nr. 130 00 211 00  
KTO-Nr. 45 11 119 00

IBAN DE 66 291 517 00 113 00 11 77 6  
IBAN DE 58 280 200 50 130 00 211 00  
IBAN DE 75 290 700 50 045 11 119 00

SWIFT-BIC BRLADE215yk  
SWIFT-BIC OLB0DE H2  
SWIFT-BIC DEUTDE33XXX