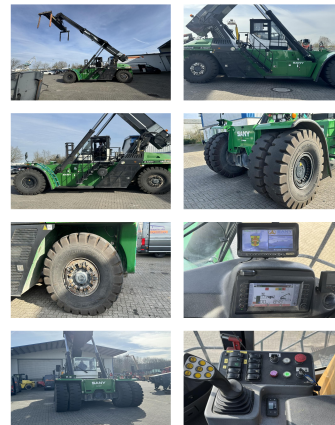


## Sany SRSC4531G

<b>Capacité:</b>	45000 kg	<b>No. de comm.:</b>	D4033
<b>Année de construction:</b>	2014	<b>Pneus avant:</b>	4 x Pneumatique (40 - 60%)
<b>Heures d'ouverture:</b>	11001	<b>Pneus arrière:</b>	2 x Pneumatique (40 - 60%)
<b>Moteur:</b>	Volvo TAD1171	<b>État visuel:</b>	bien
<b>Mât:</b>	Teleskop	<b>État technique:</b>	bien
<b>Hauteur de levage:</b>	15077 mm	<b>Prix:</b>	<b>0 EUR</b>
<b>Hauteur de construction:</b>	4780 mm		



### L'équipement spécial et accessoires:

Tabliers à déplacement latéral,  
Phare arrière, Phare de travail avant, Cabine complète,  
movable cabin 30° stop Pile Slope movable counterweight  
Air conditioning Extra Heating Camera with monitor centra  
lubrication surround view System

### Description:

good runing and working

### Video:

[www.youtube.com/embed//KJ9Tcmtog6E](http://www.youtube.com/embed//KJ9Tcmtog6E)

Nombre de hauteur de levage de conteneurs: 5

<b>Capacité 1st série:</b>	45000 kg
<b>Capacité 2nd série:</b>	31000 kg
<b>Capacité 3rd série:</b>	15000 kg

**BANKEN:** KSK Syke  
OLB Oldenburg  
Deutsche Bank Bremen

BLZ 291 517 00  
BLZ 280 200 50  
BLZ 290 700 50

KTO-Nr. 113 00 11 77 6  
KTO-Nr. 130 00 211 00  
KTO-Nr. 45 11 119 00

IBAN DE 66 291 517 00 113 00 11 77 6  
IBAN DE 38 280 200 50 130 00 211 00  
IBAN DE 75 290 700 50 045 11 119 00

SWIFT-BIC BRLADE21Syk  
SWIFT-BIC OLBODE H2  
SWIFT-BIC DEUTDEHXXX