

Kalmar ECF80-9

Capacidad: 8000 kg

Año de construcción: 2013

El horario de atención: 13275

Mástil: Standard

Elevación: 4170 mm

Altura de construcción: 3430 mm

No. de com.: E4989

Tenedor: 1800 x 150 mm

Neumáticos delanteros: 4 x Superelásticas (80 - 100%)

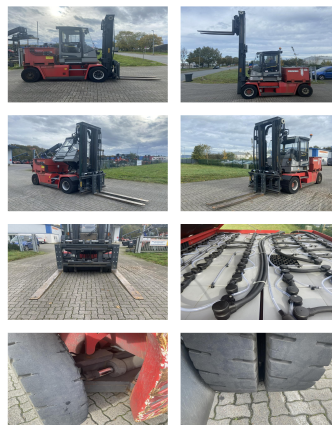
Neumáticos traseros: 2 x Superelásticas (60 - 80%)

Estado visual: buena

Estado técnico: buena

Batería: 2014, 80V, 1550Ah, (60 - 80%)

Precio: **0 EUR**



Adjuntos y Equipamiento adicional:

Desplazador lateral, Posicionador de Horquillas, Tercera válvula, 4th valve, Calefacción, Cabina integral,

Extra Battery from 2014

Descripción:

Wir haben neben diesem FABRIKAT - MODELL noch ca. 150 Schwerlaststapler, Containerstapler, Reachstacker, Gabelstapler & Terminaltraktoren in unserem Lager Oldenburg. Besuchen Sie unsere Homepage - www.hinrichs-Forklifts.com. Leasing, Mietka & Finanzierung zu faieren Konditionen sind für uns jederzeit machbar. Gerne kaufen wir auch Ihren Gebrauchten frei an, auch ohne dass Sie ein Fahrzeug bei uns erwerben. Rufen Sie mich "Marco Levermann" an, ich berate Sie gerne ausführlich zu diesem FABRIKAT - MODELL. Übrigens: Unsere Stapler-Fachwerkstatt ist auf Reparatur, Instandsetzung, von Großgeräten ab 8 to. spezialisiert. Gerne stellen wir auch Ihr Fahrzeug bei uns zum Kommissionsverkauf aus.

Video:

www.youtube.com/embed//1NAzGWQ9vw8

BANKEN:	KSK Syke	BLZ 291 517 00	KTO-Nr. 113 00 11 77 6	IBAN DE 66 291 517 00 113 00 11 77 6	SWIFT-BIC BRLADE21Syk
	OLB Oldenburg	BLZ 280 200 50	KTO-Nr. 130 00 211 00	IBAN DE 38 280 200 50 130 00 211 00	SWIFT-BIC OLBODE H2
	Deutsche Bank Bremen	BLZ 290 700 50	KTO-Nr. 45 11 119 00	IBAN DE 75 290 700 50 045 11 119 00	SWIFT-BIC DEUTDE33HAN

USt.-Id.-Nr. DE 116639068 • Geschäftsführer: Marco Levermann, Sandra Hinrichs • Eintragung im Handelsregister: Amtsgericht Oldenburg HRA 3295 • pHG Hinrichs Flurfördergeräte GmbH, Amtsgericht Oldenburg HRB 3675 • Ware bleibt bis zur vollständigen Bezahlung unser uneingeschränktes Eigentum. Erfüllungsort und Gerichtsstand: Oldenburg