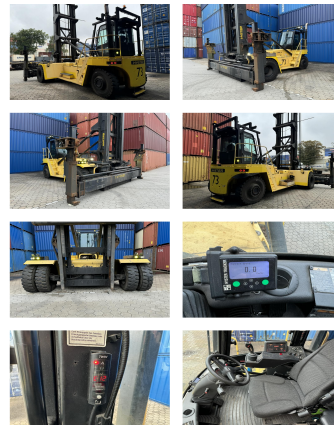


## Hyster H23XM-12EC

<b>Capacidad:</b>	10000 kg	<b>No. de com.:</b>	D4115
<b>Año de construcción:</b>	2017	<b>Neumáticos delanteros:</b>	4 x Superelásticas (40 - 60%)
<b>El horario de atención:</b>	16329	<b>Neumáticos traseros:</b>	2 x Superelásticas (40 - 60%)
<b>Motor:</b>	Cummins QSB 6,7 Tier IV	<b>Estado visual:</b>	buena
<b>Mástil:</b>	Standard	<b>Estado técnico:</b>	buena
<b>Elevación:</b>	18880 mm	<b>Precio:</b>	<b>0 EUR</b>



### Adjuntos y Equipamiento adicional:

Desplazador lateral,  
Cuarta válvula, Faro de trabajo delantero, Calefacción,  
Cabina integral,

20/40 hydr. Spreader, Central lubrication  
good running condition.

### Descripción:

Número Altura de elevación de contenedores: 8

**BANKEN:** KSK Syke  
DLB Oldenburg  
Deutsche Bank Bremen

BLZ 291 517 00  
BLZ 280 200 50  
BLZ 290 700 50

KTO-Nr. 113 00 11 77 6  
KTO-Nr. 130 00 211 00  
KTO-Nr. 45 11 119 00

IBAN DE 66 291 517 00 113 00 11 77 6  
IBAN DE 58 280 200 50 130 00 211 00  
IBAN DE 75 290 700 50 045 11 119 00

SWIFT-BIC BRLADE21Syk  
SWIFT-BIC DLBODE H2  
SWIFT-BIC DEUTDE33XXX