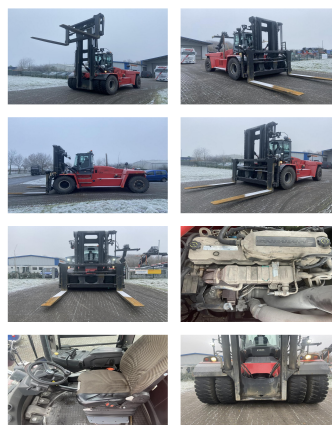


Kalmar DCG300-12LB

Capacidad: 30000 kg
Año de construcción: 2015
El horario de atención: 10500
Motor: Cummins QSB 6,7
Mástil: Standard
Elevación: 4000 mm
Altura de construcción: 4000 mm

No. de com.: D4081
Tenedor: 2500 x 300 mm
Neumáticos delanteros: 4 x Neumáticas (20 - 40%)
Neumáticos traseros: 2 x Neumáticas (20 - 40%)
Estado visual: buena
Estado técnico: buena
Precio: **0 EUR**



Adjuntos y Equipamiento adicional:

Desplazador lateral, Posicionador de Horquillas, Tercera válvula, 4th valve,

Descripción:

Transmission is new Getriebe ist neu Wir haben neben diesem FABRIKAT - MODELL noch ca. 150 Schwerlaststapler, Containerstapler, Reachstacker, Gabelstapler & Terminaltraktore in unserem Lager Oldenburg. Besuchen Sie unsere Homepage - www.hinrichs-Forklifts.com. Leasing, Mietkauf & Finanzierung zu fairen Konditionen sind für uns jederzeit machbar. Gerne kaufen wir auch Ihren Gebrauchten frei an, auch ohne dass Sie ein Fahrzeug bei uns erwerben. Rufen Sie mich "Marco Levermann" an, ich berate Sie gerne ausführlich zu diesem FABRIKAT - MODELL. Übrigens: Unsere Stapler-Fachwerkstatt ist auf Reparatur, Instandsetzung, von Großgeräten ab 8 to. spezialisiert. Gerne stellen wir auch Ihr Fahrzeug bei uns zum Kommissionsverkauf aus.

Video:

www.youtube.com/embed//fSwbUj6IgbY