

Hinrichs Flurfördergeräte · Fuldastraße 32 · 26135 Oldenburg

Fuldastraße 32 · 26135 Oldenburg, Germany

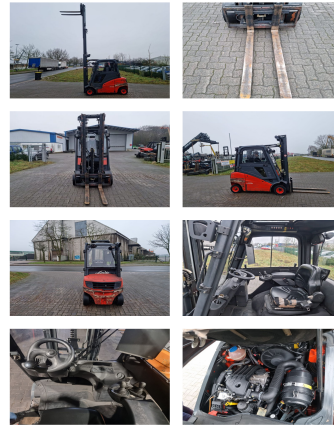
Telefon +49 (0)441 950 64 110 info@hinrichs-stapler.de

Telefax +49 (0)441 950 64 119 www.hinrichs-stapler.de

Linde H20D-01

Capacity: 2000 kg
Year: 2014
Hours: 14759
Engine: VW
Boom: Triplex
Lift height: 5500 mm
Build height: 2450 mm
Freelift: 1870 mm

Commission Nr.: DS0007
Forks: 1150 x 100 mm
Tires front: 2 x Super Elastic (0 - 20%)
Tires rear: 2 x Super Elastic (0 - 20%)
Opt. condition: average
Techn. condition: very good
Price: **14900 EUR**



Add. equipment and attachments:

Side Shift,
3rd valve, Spotlight rear, Spotlight front, Heater, Full cabin,

Description:

Gerät ist technisch gut und Einsatzbereit. Optisch sieht das Gerät nicht so schön aus. Dies kann aber gerne auf Wunsch gegen einen Aufpreis mit aufgearbeitet werden.

Video:

www.youtube.com/embed//Do4j_gSxMD4

BANKEN: KSK Syke
OLB Oldenburg
Deutsche Bank Bremen

BLZ 291 517 00
BLZ 280 200 50
BLZ 290 700 50

KTO-Nr: 113 00 11 77 6
KTO-Nr: 130 00 211 00
KTO-Nr: 45 11 119 00

IBAN DE 66 291 517 00 113 00 11 77 6
IBAN DE 58 280 200 50 130 00 211 00
IBAN DE 75 290 700 50 045 11 119 00

SWIFT-BIC BRLADE215yk
SWIFT-BIC OLBODE H2
SWIFT-BIC DEUTDE33XXX