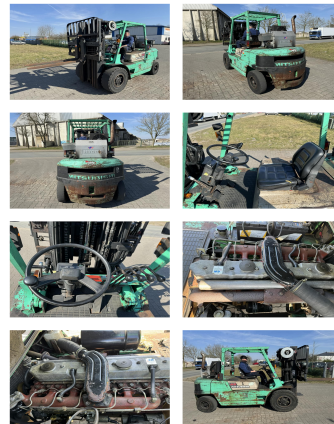


## Mitsubishi FD45

**Capacity:** 4500 kg  
**Year:** 1995  
**Hours:** 10044  
**Engine:** 6 Zyl. Mitsubishi  
**Boom:** Triplex  
**Lift height:** 4100 mm  
**Build height:** 2250 mm  
**Freelift:** 1000 mm

**Commission Nr.:** D4135  
**Forks:** 1200 x 120 mm  
**Tires front:** 2 x Super Elastic (40 - 60%)  
**Tires rear:** 2 x Super Elastic (20 - 40%)  
**Ont. condition:** average  
**Technical condition:** good

## Rental Rates:



**Add. equipment and attachments:**

Side Shift, Fork positioners, 3rd valve, 4th valve, Diesel particle filter,

**Description:**

Wir haben neben diesem FABRIKAT - MODELL noch ca. 150 Schwerlaststapler, Containerstapler, Reachstacker, Gabelstapler & Terminaltraktoren in unserem Lager Oldenburg. Besuchen Sie unsere Homepage - [www.hinrichs-Forklifts.com](http://www.hinrichs-Forklifts.com). Leasing, Mietkauf & Finanzierung zu faieren Konditionen sind für uns jederzeit machbar. Gerne kaufen wir auch Ihren Gebrauchten frei an, auch ohne dass Sie ein Fahrzeug bei uns erwerben. Rufen Sie mich "Marco Levermann" an, ich berate Sie gerne ausführlich zu diesem FABRIKAT - MODELL. Übrigens: Unsere Stapler-Fachwerkstatt ist auf Reparatur, Instandsetzung, von Großgeräten ab 8 to. spezialisiert. Gerne stellen wir auch Ihr Fahrzeug bei uns zum Kommissionsverkauf aus.

**Video:**

[www.youtube.com/embed//eCtwpQeSdMs](http://www.youtube.com/embed//eCtwpQeSdMs)

<b>BANKEN:</b>	KSK Syke	BLZ 291 517 00	KTO-Nr. 113 00 11 77 6	IBAN DE 66 291 517 00 113 00 11 77 6	SWIFT-BIC BRLADE21Syk
	OLB Oldenburg	BLZ 280 200 50	KTO-Nr. 130 00 211 00	IBAN DE 38 280 200 50 130 00 211 00	SWIFT-BIC OLBODE H2
	Deutsche Bank Bremen	BLZ 290 700 50	KTO-Nr. 45 11 119 00	IBAN DE 75 290 700 50 045 11 119 00	SWIFT-BIC DEUTDE33HAN

---

USt.-Id.-Nr. DE 116639068 • Geschäftsführer: Marco Levermann, Sandra Hinrichs • Eintragung im Handelsregister: Amtsgericht Oldenburg HRA 3295 • pHG Hinrichs Flurfördergeräte GmbH, Amtsgericht Oldenburg HRB 3675 • Ware bleibt bis zur vollständigen Bezahlung unser uneingeschränktes Eigentum. Erfüllungsort und Gerichtsstand: Oldenburg