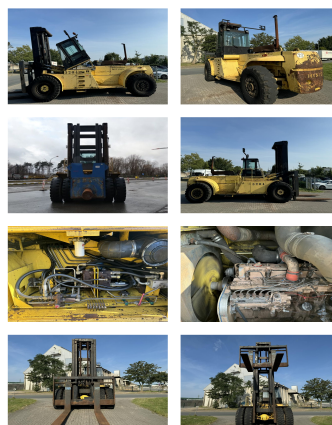


Hyster H32.00F

Capacity: 32000 kg
Year: 1997
Hours: 14410
Engine: Cummins C8.3-C
Boom: Standard
Lift height: 4350 mm
Build height: 4370 mm

Commission Nr.: D4100
Forks: 2400 x 300 mm
Tires front: 2 x Pneumatic tires (40 - 60%)
Tires rear: 4 x Pneumatic tires (20 - 40%)
Opt. condition: average
Techn. condition: average

Price: **65000 EUR**



Add. equipment and attachments:

With Coil or Forks 2,40m both available.

Description:

Wir haben neben diesem FABRIKAT - MODELL noch ca. 150 Schwerlaststapler, Containerstapler, Reachstacker, Gabelstapler & Terminaltraktoren in unserem Lager Oldenburg. Besuchen Sie unsere Homepage - www.hinrichs-Forklifts.com. Leasing, Mietkauf & Finanzierung zu fairen Konditionen sind für uns jederzeit machbar. Gerne kaufen wir auch Ihren Gebrauchten frei an, auch ohne dass Sie ein Fahrzeug bei uns erwerben. Rufen Sie mich "Marco Levermann" an, ich berate Sie gerne ausführlich zu diesem FABRIKAT - MODELL. Übrigens: Unsere Stapler-Fachwerkstatt ist auf Reparatur, Instandsetzung, von Großgeräten ab 8 to. spezialisiert. Gerne stellen wir auch Ihr Fahrzeug bei uns zum Kommissionsverkauf aus.

Video:

www.youtube.com/embed//rWA7mDzO39E

BANKEN: KSK Syke
OLB Oldenburg
Deutsche Bank Bremen

BLZ 291 517 00
BLZ 280 200 50
BLZ 290 700 50

KTO-Nr. 113 00 11 77 6
KTO-Nr. 130 00 211 00
KTO-Nr. 45 11 119 00

IBAN DE 66 291 517 00 113 00 11 77 6
IBAN DE 38 280 200 50 130 00 211 00
IBAN DE 75 290 700 50 045 11 119 00

SWIFT-BIC BRLADE21Syk
SWIFT-BIC OLBODE H2
SWIFT-BIC DEUTDE33XXX