

Hyster H22XM-12EC

Tragkraft: 9000 kg
Baujahr: 2012
Stunden: 12500
Antrieb: Cummins QSB 6,7
Mast: Standard
Hubhöhe: 16450 mm
Bauhöhe: 10760 mm

Commissions Nr.: DK219

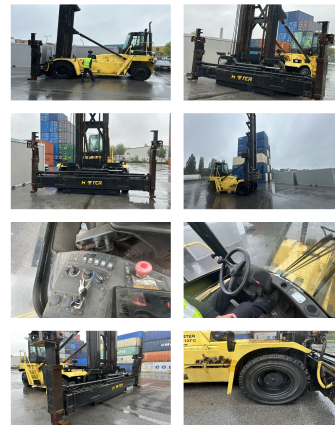
Reifen Vo.: 4 x Luft (40 - 60%)

Reifen Hi.: 2 x Luft (40 - 60%)

Opt. Zustand: gut

Techn. Zustand: gut

Preis: **0 EUR**



Sonderausstattung und Anbaugeräte: Seitenschieber, Arbeitsscheinwerfer hinten, Arbeitsscheinwerfer vorn, Heizung, Vollkabine,

Video: www.youtube.com/embed//nb2vzQsourU

Hubhöhe Anzahl der Container: 7

BANKEN: KSK Syke
 OLB Oldenburg
 Deutsche Bank Bremen

BLZ 291 517 00
 BLZ 280 200 50
 BLZ 290 700 50

KTO-Nr. 113 00 11 77 6
 KTO-Nr. 130 00 211 00
 KTO-Nr. 45 11 119 00

IBAN DE 66 291 517 00 113 00 11 77 6
 IBAN DE 58 280 200 50 130 00 211 00
 IBAN DE 75 290 700 50 045 11 119 00

SWIFT-BIC BRLADE21Syk
 SWIFT-BIC OLBODE H2
 SWIFT-BIC DEUTDE33XXX