

Fuldastraße 32 • 26135 Oldenburg, Germany

Telefon +49 (0)441 950 64 110 info@hinrichs-stackler.de

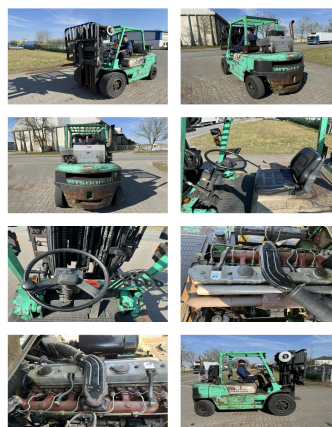
Telefax +49 (0)441 950 64 119 www.hinrichs-stackler.de

[Hinrichs Flurfördergeräte • Fuldastraße 32 • 26135 Oldenburg](http://www.hinrichs-stackler.de)

Mitsubishi FD45

Tragkraft: 4500 kg
Baujahr: 1995
Stunden: 10044
Antrieb: 6 Zyl. Mitsubishi
Mast: Triplex
Hubhöhe: 4100 mm
Bauhöhe: 2250 mm
Freihub: 1000 mm

Commissions Nr.: D4135
Gabeln: 1200 x 120 mm
Reifen Vo.: 2 x Superelastik (40 - 60%)
Reifen Hi.: 2 x Superelastik (20 - 40%)
Opt. Zustand: normal
Techn. Zustand: gut
Preis: **6900 EUR**



Sonderausstattung und Anbaugeräte: Seitenschieber, Zinkenverstellgerät, 3. Ventil, 4. Ventil, Russfilter,

Bemerkung:

Wir haben neben diesem FABRIKAT - MODELL noch ca. 150 Schwerlaststapler, Containerstapler, Reachstacker, Gabelstapler & Terminaltraktoren in unserem Lager Oldenburg. Besuchen Sie unsere Homepage - www.hinrichs-Forklifts.com. Leasing, Mietkauf & Finanzierung zu fairen Konditionen sind für uns jederzeit machbar. Gerne kaufen wir auch Ihren Gebrauchten frei an, auch ohne dass Sie ein Fahrzeug bei uns erwerben. Rufen Sie mich "Marco Levermann" an, ich berate Sie gerne ausführlich zu diesem FABRIKAT - MODELL. Übrigens: Unsere Stapler-Fachwerkstatt ist auf Reparatur, Instandsetzung, von Großgeräten ab 8 to. spezialisiert. Gerne stellen wir auch Ihr Fahrzeug bei uns zum Kommissionsverkauf aus.

Video:

www.youtube.com/embed//eCtwpQeSdMs

BANKEN: KSK Syke
OLB Oldenburg
Deutsche Bank Bremen

BLZ 291 517 00
BLZ 280 200 50
BLZ 290 700 50

KTO-Nr. 113 00 11 77 6
KTO-Nr. 130 00 211 00
KTO-Nr. 45 11 119 00

IBAN DE 66 291 517 00 113 00 11 77 6
IBAN DE 58 280 200 50 130 00 211 00
IBAN DE 75 290 700 50 045 11 119 00

SWIFT-BIC BRLAE215K
SWIFT-BIC OLBODE H2
SWIFT-BIC DEUTDE33XXX