

Hinrichs Flurfördergeräte · Fuldastraße 32 · 26135 Oldenburg

Fuldastraße 32 · 26135 Oldenburg, Germany

Telefon +49 (0)441 950 64 110 info@hinrichs-stapler.de

Telefax +49 (0)441 950 64 119 www.hinrichs-stapler.de

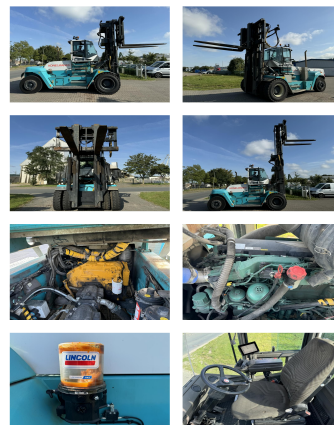
SMV 20-1200C

Tragkraft: 20000 kg
Baujahr: 2018
Stunden: 17465
Antrieb: Volvo TAD871VE (Tier IV)
Mast: Duplex
Hubhöhe: 6500 mm
Bauhöhe: 5060 mm
Freihub: 3250 mm

Commissions Nr.: D4106a
Gabeln: 2400 x 0 mm
Reifen Vo.: 4 x Luft (40 - 60%)
Reifen Hi.: 4 x Superelastik (20 - 40%)

Opt. Zustand: gut
Teil. u. u. n.: gut

Mietpreise:



Sonderausstattung und Anbaugeräte: Seitenschieber, Zinkenverstellgerät, 3. Ventil, 4. Ventil, Arbeitsscheinwerfer vorn, Heizung, Vollkabine

central lubrication/ Zentralschmierung Camera movable cabin (ELME 508 Headsreader available)

Bemerkung:

Headsreader available

Video:

www.youtube.com/embed//dsjzHCgTSyU

BANKEN: KSK Syke
 OLB Oldenburg
 Deutsche Bank Bremen

BLZ 291 517 00
 BLZ 280 200 50
 BLZ 290 700 50

KTO-Nr. 113 00 11 77 6
 KTO-Nr. 130 00 211 00
 KTO-Nr. 45 11 119 00

IBAN DE 66 291 517 00 113 00 11 77 6
 IBAN DE 58 280 200 50 130 00 211 00
 IBAN DE 75 290 700 50 045 11 119 00

SWIFT-BIC BRLA2E21Syk
 SWIFT-BIC OLB0DE H2
 SWIFT-BIC DEUTDE33XXX