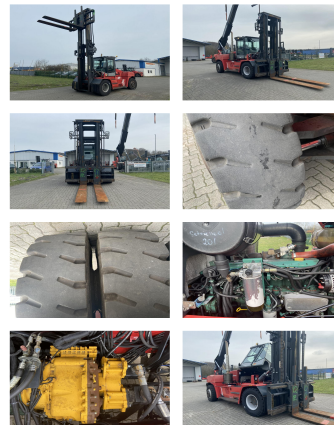


Kalmar DCE150-12

Tragkraft: 15000 kg
Baujahr: 2011
Stunden: 50792
Antrieb: 6 Cyl. Volvo TAD660VE
Mast: Standard
Hubhöhe: 5000 mm
Bauhöhe: 4200 mm

Commissions Nr.: D4027
Gabeln: 2400 x 350 mm
Reifen Vo.: 4 x Luft (40 - 60%)
Reifen Hi.: 2 x Luft (40 - 60%)
Opt. Zustand: gut
Techn. Zustand: gut
Preis: **0 EUR**



Sonderausstattung und Anbaugeräte: Seitenschieber, Zinkenverstellgerät, Russfilter, Vollkabine,

Video: www.youtube.com/embed//FlswLPiaHS8

BANKEN: KSK Syke
 OLB Oldenburg
 Deutsche Bank Bremen

BLZ 291 517 00
 BLZ 280 200 50
 BLZ 290 700 50

KTO-Nr. 113 00 11 77 6
 KTO-Nr. 130 00 211 00
 KTO-Nr. 45 11 119 00

IBAN DE 66 291 517 00 113 00 11 77 6
 IBAN DE 58 280 200 50 130 00 211 00
 IBAN DE 75 290 700 50 045 11 119 00

SWIFT-BIC BRLADE215yk
 SWIFT-BIC OLBODE H2
 SWIFT-BIC DEUTDE33XXX